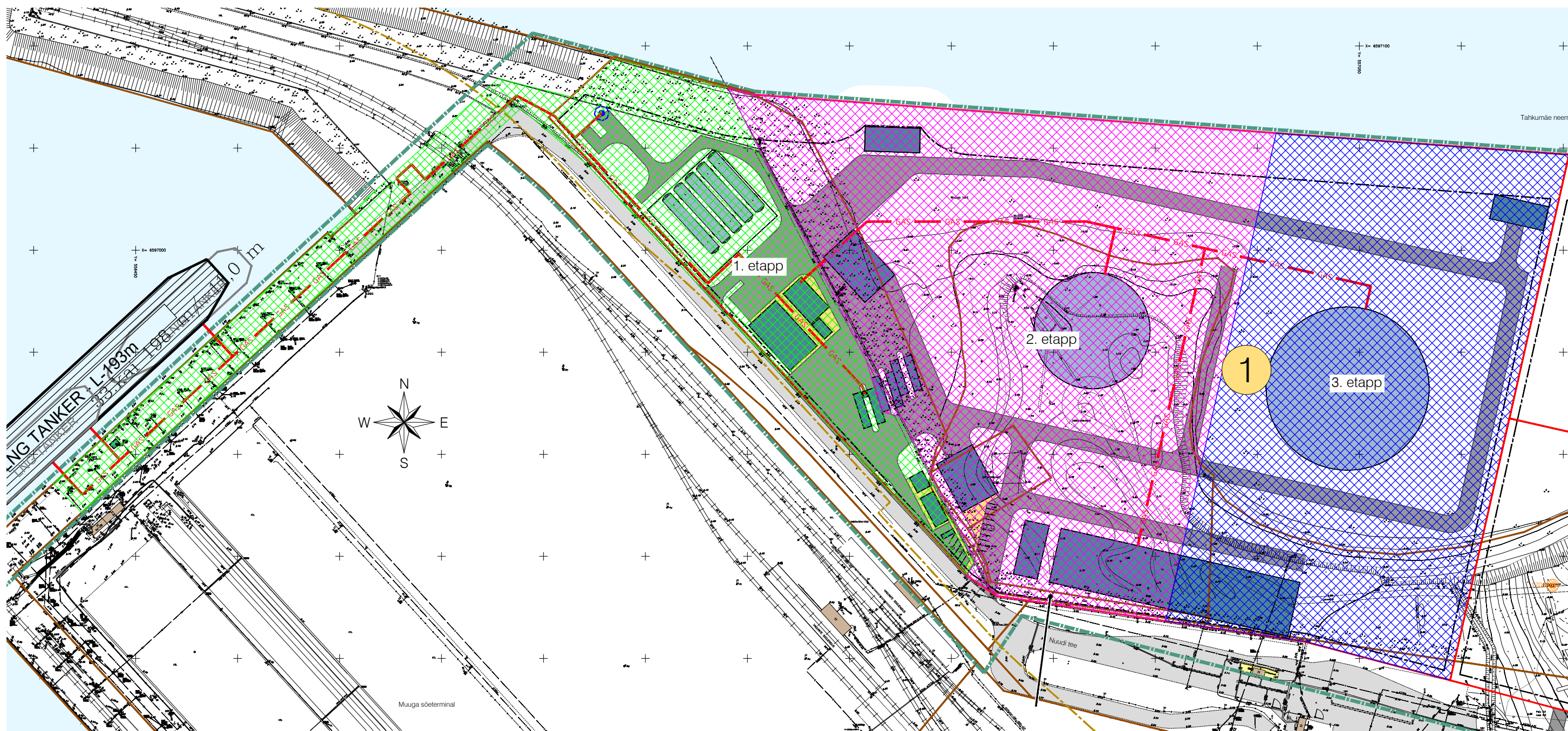



Trükkis: KPR-MARIOM2
 Faili: U:\OBJEKTID\17136 LNG terminali_DP\Joonised\CD ja arhiiv\17136_DP-6_Pos 1 etappide skeem.dwg Trükkitud: 30.09.2019



Muudatused:	Kuupäev	Muudatuste kirjeldus
Geoalus:	Koostaja: AS Tallinna Sadam	Töö nr: GE2-2017-17 Mõõdistatud: 12.2017

	K-Projekt Aktsiaselts Ahtri tn 6a Tallinn 10151 Eesti tel +372 626 4100 kprojekt@kprojekt.ee	Projekti nimi: Jõelähtme valla Uusküla veeldatud loodusliku maagaasi terminali detailplaneering			
		Objekti asukoht: Harju maakond, Jõelähtme vald, Uusküla			
Projekti juht: I. Leivategija Planeerija: M. Mustkivi		Joonise nimi: Pos 1 arendamise etappide skeem			
Faili nimi: 17136_DP-6_Pos 1 etappide skeem.dwg	Koostatud: 13.06.2019	Töö nr: 17136	Joonise tähis [nr - leht (lehti)]: DP-6	Staadium: DP	Mõõtkava: 1:2000